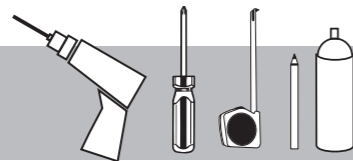


- 1 Distanziatore SX
- 2 Distanziatore DX
- 3 Frontale SX
- 4 Frontale DX
- 5 Cassonetto
- 6 Tela
- 7 Maniglia
- 8 Cordoncino
- 9 Viti e fischer

Attrezzi per il montaggio  
non in dotazione



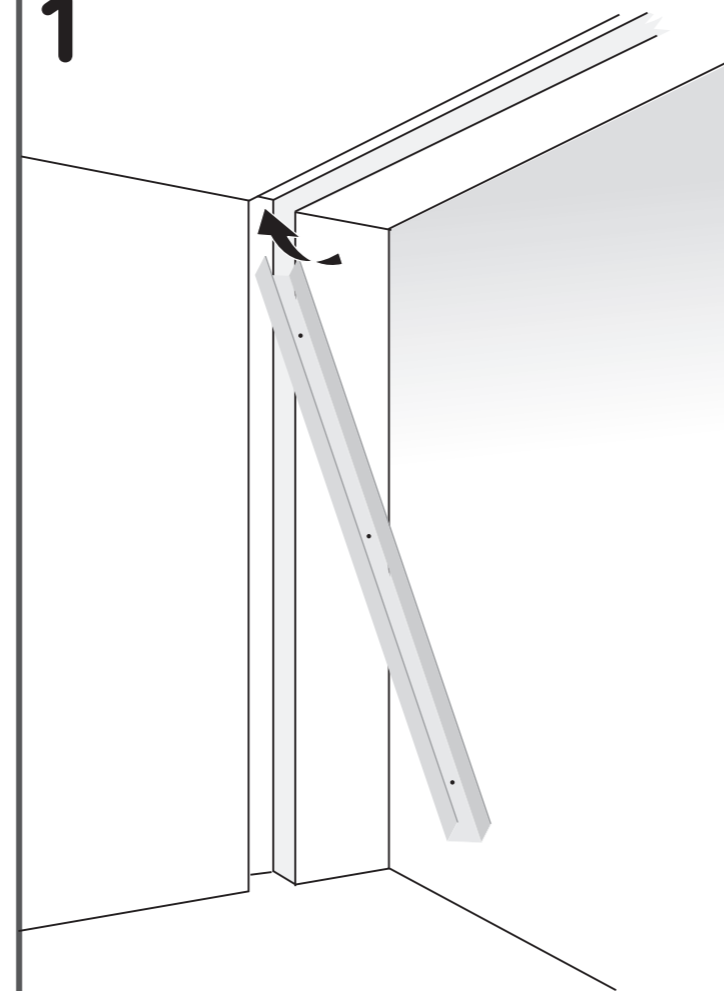
**ATTENZIONE**

tenere fuori dalla portata dei bambini l'imballo del prodotto e il suo contenuto durante la fase d'installazione. Non lasciare in prossimità di finestre o portefinestre: sedie, sgabelli, scalette, tavolini, biciclette, fioriere o quant'altro possa servire al bambino ad aprire la zanzariera e quindi sporgere verso l'esterno.

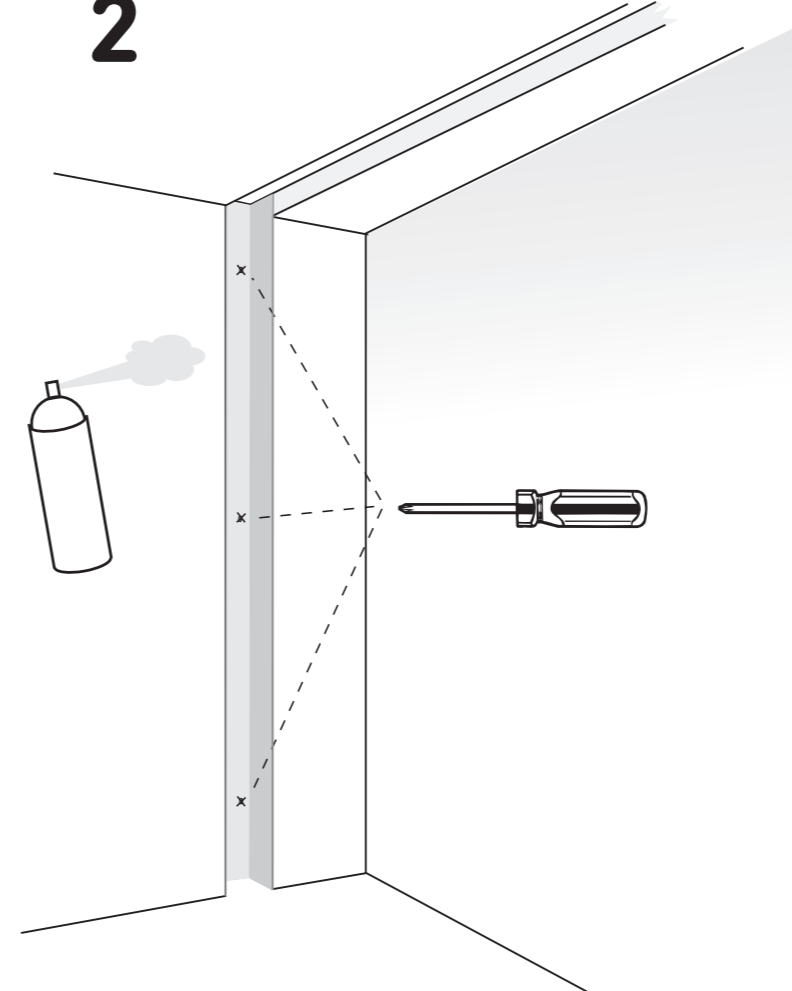
Non consentire giochi in movimento vicino alle porte finestre. I bambini dovranno essere sempre accompagnati da un adulto in fase di utilizzo della zanzariera.



1



2



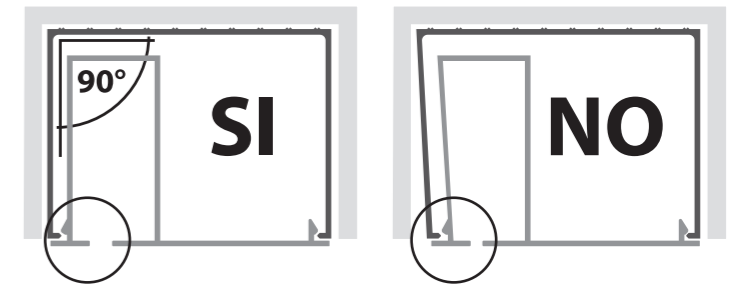
Inserire e fissare i distanziatori SX e DX



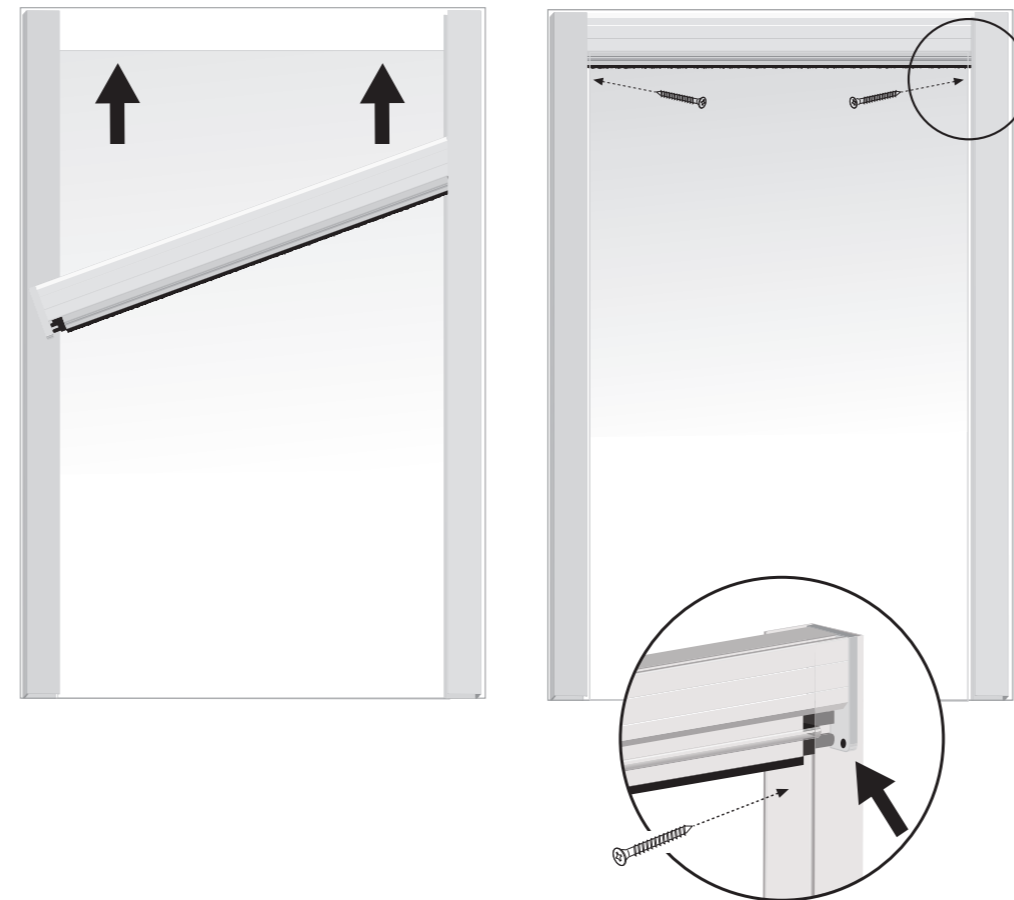
**ATTENZIONE**

i distanziatori possono essere montati oltre che con fischer e viti testa piatta anche con schiuma espansa.

Per uno scorrimento libero della zanzariera, il distanziatore non deve subire deformazioni nella fase di montaggio,



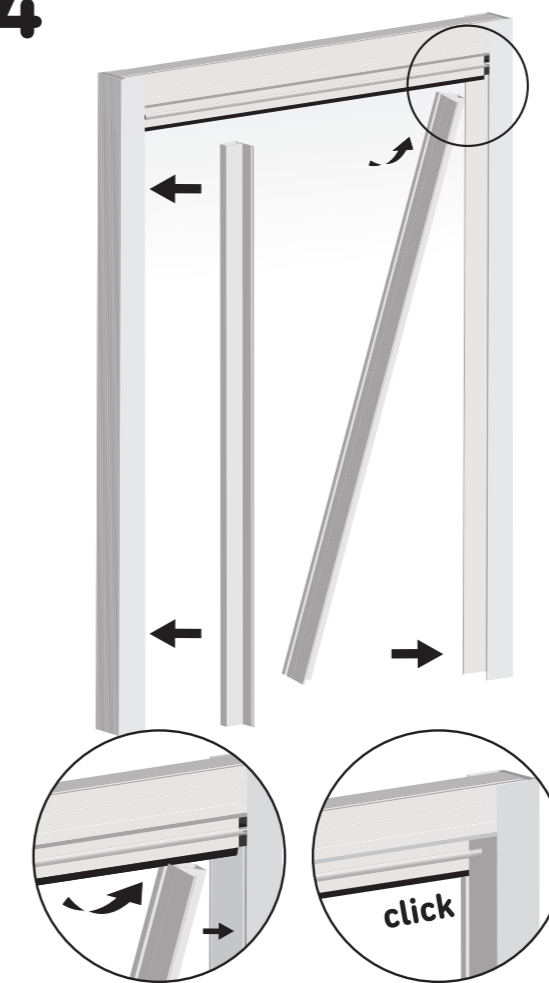
3



Inserire e fissare il cassonetto



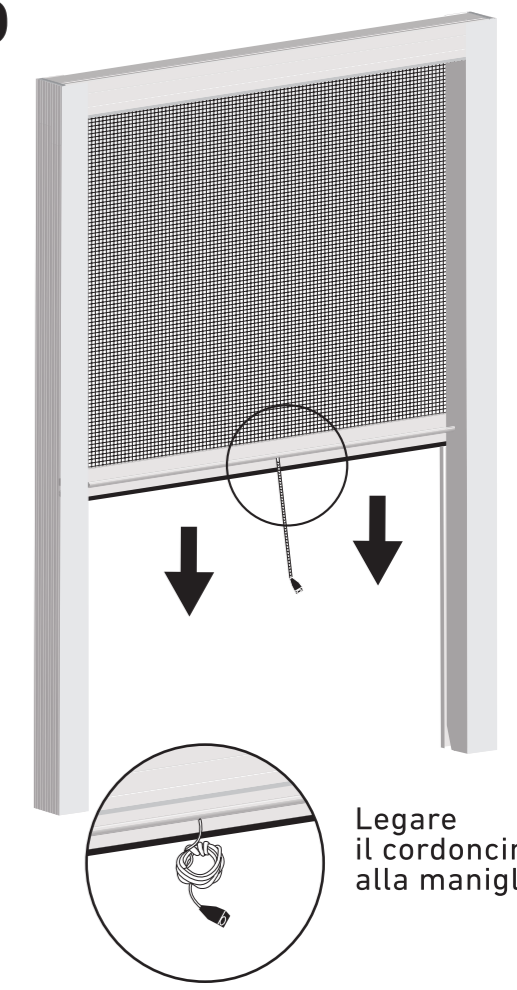
4



Inserire i frontali SX e DX nei distanziatori premendo fino allo scatto



5



Legare il cordoncino alla maniglia

Chidere la zanzariera

